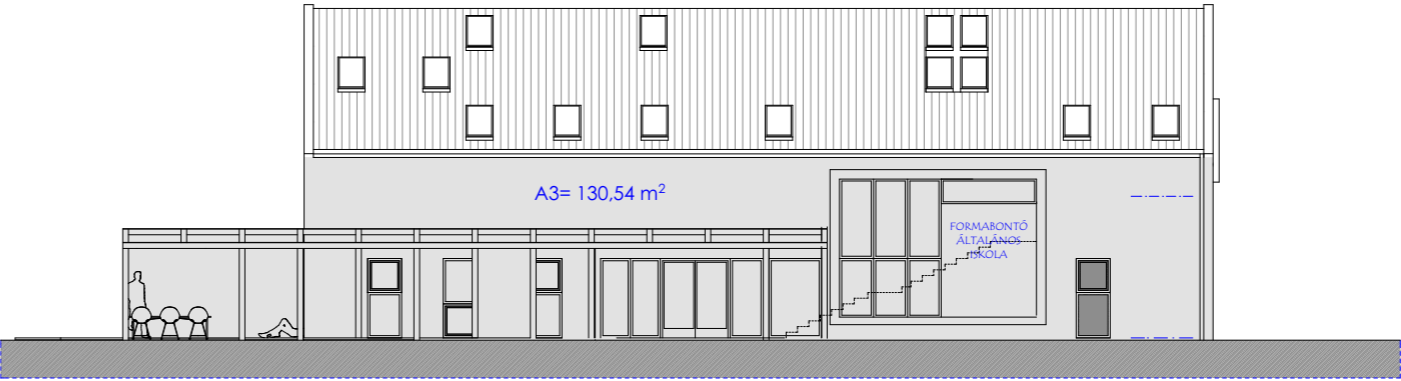
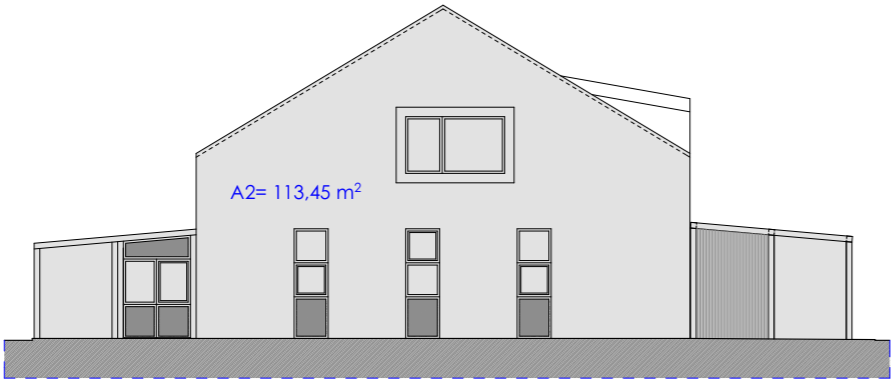


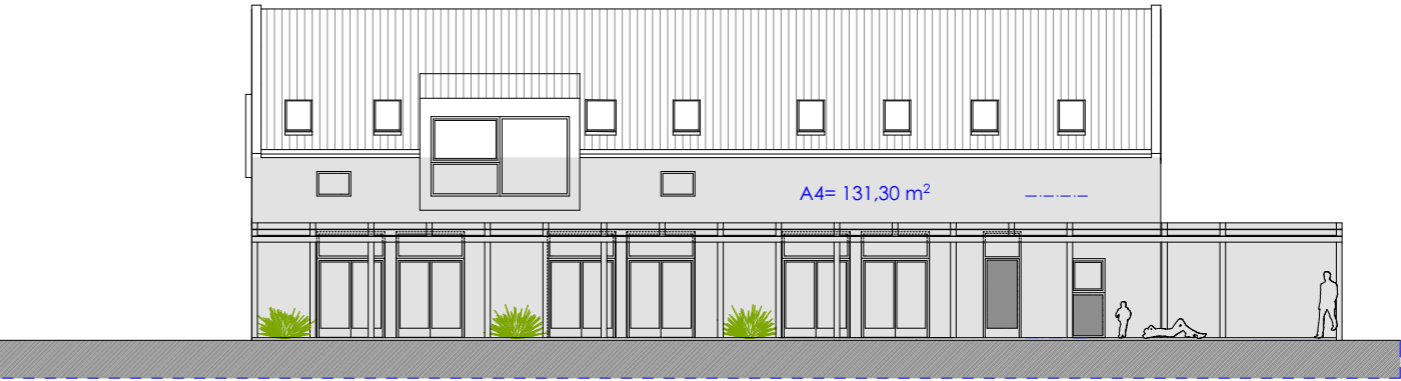
l1=21,63



l3= 28,83



l2= 21,63



l4= 28,83

$$\frac{(A1+A2+A3+A4+A5)}{(l1+l2+l3+l4)} = \frac{(113,73+113,45+130,54+131,30)}{(21,63+21,63+28,83+28,83)}$$
$$= 489,02 / 100,92 = 4,84 \text{ m} < 7,5 \text{ m}$$

ISKOLA KIALAKÍTÁSA MEGLÉVŐ IPARI ÉPÜLET ÁTALAKÍTÁSÁVAL
2132 GÖD HRSZ.: GÖD, 6322/6

GÖDI TANULÓKÖR EGYESÜLET 2132 GÖD, HERNÁD KÖZ 2.

TÉR-ÍRÓ ÉPÍTÉSZ MŰHELY ÉS OKTATÁSI BT.
2600 VÁC, RÓZSA U. 19. EMAIL: EPITESZMUHELY@TER-IRO.COM



SZABÓ ANDREA
OKL. ÉPÍTÉSZMÉRNÖK
É13-1349

ZSOLDOS ANNA RÓZA
OKL. ÉPÍTÉSZMÉRNÖK

ZSOLDOS MIHÁLY
OKL. ÉPÍTŐMÉRNÖK
MMK 13-2691

ÉPÜLETMAGASSÁG SZÁMÍTÁS

M 1:200

ÉPÍTÉSI ENGEDÉLYEZÉSI TERVDOKUMENTÁCIÓ

MÉRETEK A HELYSZÍNEEN ELLENŐRÍZENDŐK!

E-09

2021. ÁPRILIS